

Gästehaus des Max-Planck-Institut für Infektionsbiologie

Apartment 1 vorn (21,4 m²)

Neubau Souterrain

Apartment 4 vorn (22,0 m²)

Neubau Hochparterre



Die Apartments verfügen über einen eigenen Eingang, Flur, Duschbad mit WC, und einen Wohn-/Schlafbereich. Die Betten haben jeweils eine Breite von 140 cm und können nicht getrennt werden. Radiowecker, Fernseher, WLAN (Internet) und Telefonanschluß sind vorhanden.

Apartments 1 und 2 sowie Apartments 4 und 5 sind durch einen zum Treppenhaus hin abgeschlossenen Flurbereich miteinander verbunden, in dem sich eine ausgestattete Küchenzeile zur Nutzung für beide befindet.

Reinigung erfolgt 2x wöchentlich (Dienstag und Freitag). Handtücher und Bettwäsche werden zu Beginn 1x bereitgestellt. Weitere Wechsel erfolgen auf Anfrage und gegen Berechnung.

Waschmaschine und Trockner sind im Wirtschaftsraum vorhanden. Bei Bedarf kann ein Kinderbett und/oder Zustellbett zur Verfügung gestellt werden.

Preise für wissenschaftliche Gäste

Bei Belegung bis zu 14 Nächten

Einzelbelegung 44,00 €/Nacht

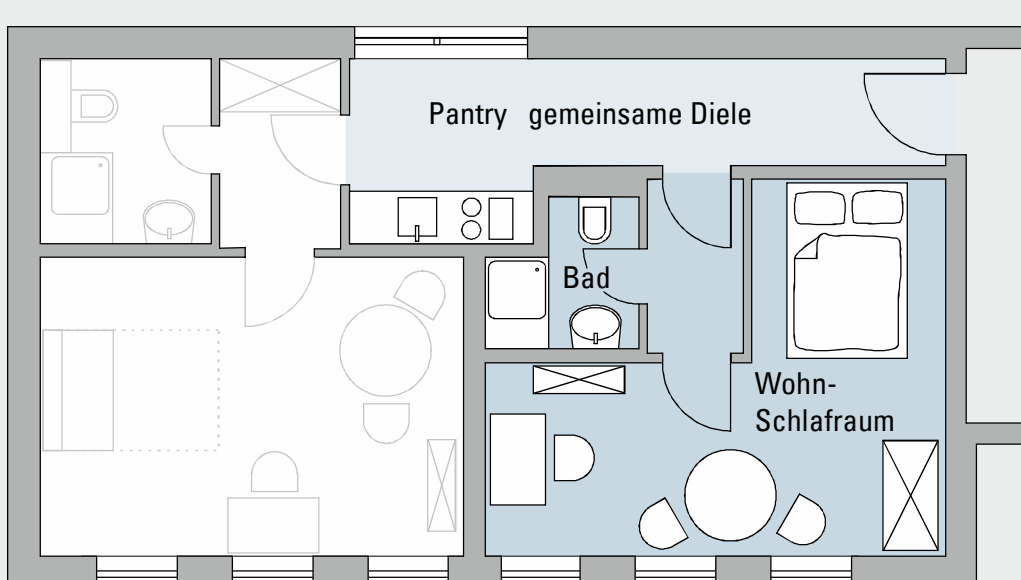
Mehrfachbelegung 52,50 €/Nacht

Für jede weitere Nacht (Mietvertrag nötig) berechnen wir

Einzelbelegung 15,00 €/Nacht

Mehrfachbelegung 2,10 €/Nacht für 1 weitere Person

Die Preise sind Inklusiv-Preise ohne USt.
Telefonkosten werden gesondert berechnet.



Gästehaus des Max-Planck-Institut für Infektionsbiologie

Apartment 2 hinten (23,5 m²)

Neubau Souterrain

Apartment 5 hinten (24,3 m²)

Neubau Hochparterre



Die Apartments verfügen über einen eigenen Eingang, Flur, Duschbad mit WC, und einen Wohn-/Schlafbereich. In Apartment 2 und 5 befinden sich einfach zu bedienende Schlafsofas mit 140 cm Breite mit gleicher Qualität wie die Betten. Radiowecker, Fernseher, WLAN (Internet) und Telefonanschluß sind vorhanden.

Apartments 1 und 2 sowie Apartments 4 und 5 sind durch einen zum Treppenhaus hin abgeschlossenen Flurbereich miteinander verbunden, in dem sich eine ausgestattete Küchenzeile zur Nutzung für beide befindet.

Reinigung erfolgt 2x wöchentlich (Dienstag und Freitag). Handtücher und Bettwäsche werden zu Beginn 1x bereitgestellt. Weitere Wechsel erfolgen auf Anfrage und gegen Berechnung.

Waschmaschine und Trockner sind im Wirtschaftsraum vorhanden. Bei Bedarf kann ein Kinderbett und/oder ein Zustellbett zur Verfügung gestellt werden.



Preise für wissenschaftliche Gäste

Bei Belegung bis zu 14 Nächten

Einzelbelegung 44,00 €/Nacht

Mehrfachbelegung 52,50 €/Nacht

Für jede weitere Nacht (Mietvertrag nötig) berechnen wir

Einzelbelegung 15,00 €/Nacht

Mehrfachbelegung 2,10 €/Nacht für 1 weitere Person

Die Preise sind Inklusiv-Preise ohne USt.
Telefonkosten werden gesondert berechnet.

